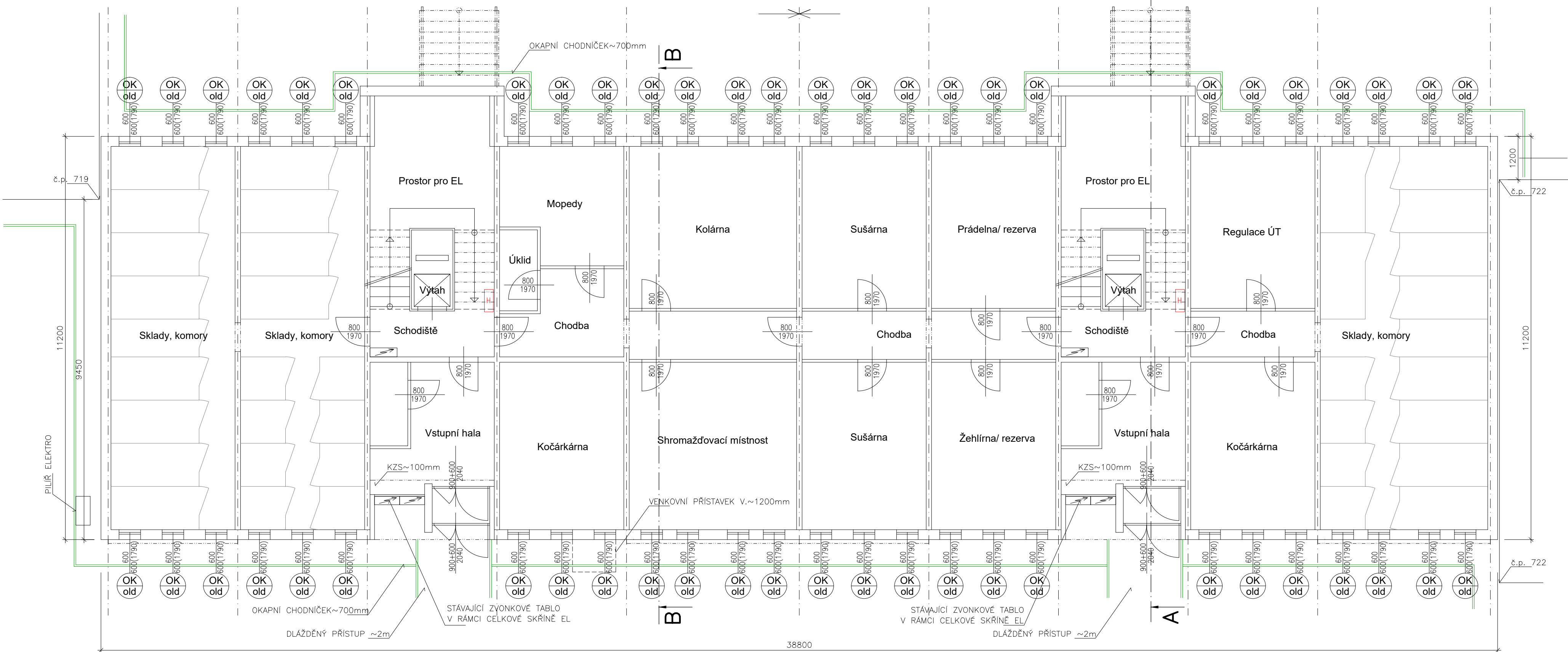


půdorys 1.PP

č.p.720

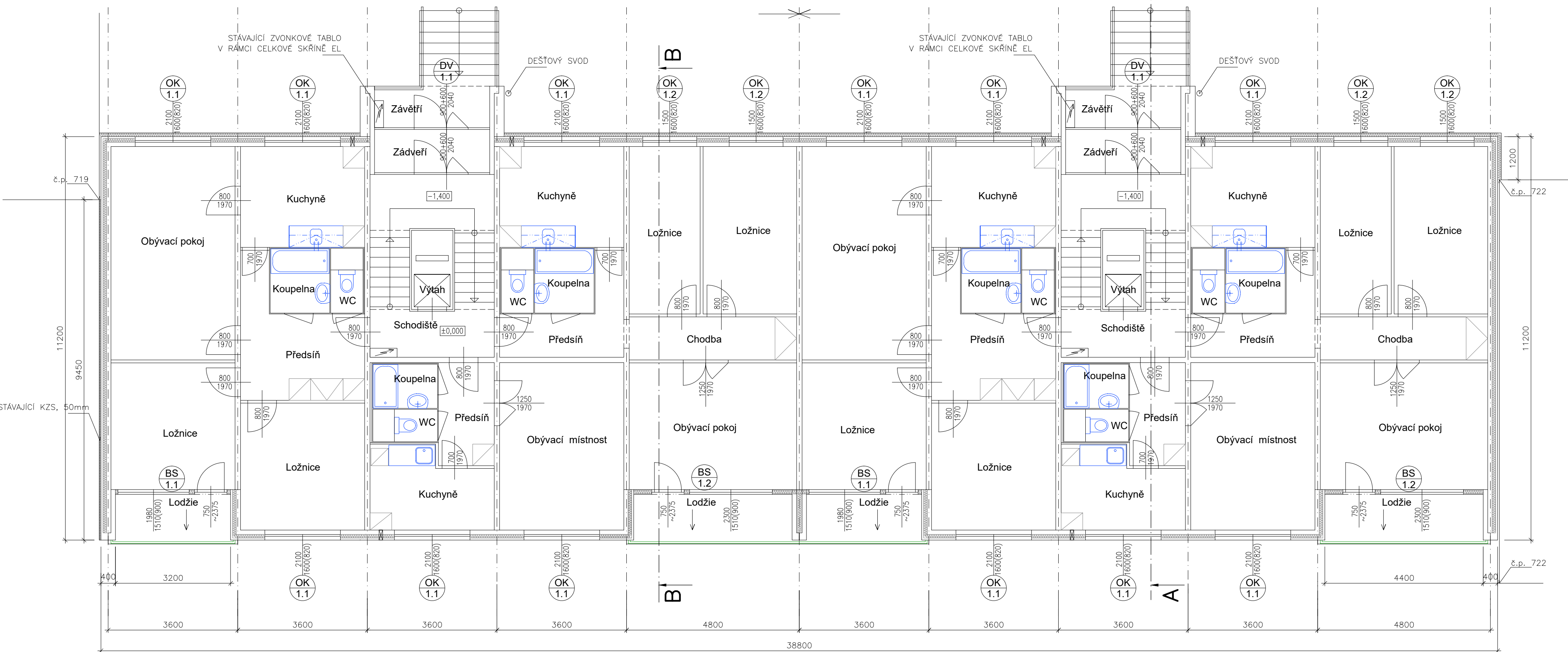
č.p.721



půdorys 1.NP

č.p.720

č.p.721



LEGENDA	
	ZAKRESLENÍ NEDÁVNO OSAZOVANÝCH=VYMĚŇOVANÝCH PRVKŮ PSV/ PLASTOVÉ
	ZAKRESLENÍ NEDÁVNO OSAZOVANÝCH SENDVIČOVÝCH LODŽIOVÝCH STĚN
	ZAKRESLENÍ PŮVODNÍCH PRVKŮ PSV/ SKLEPNÍCH OKEN

ZODPOVĚDĚL PROJEKTOVATEL: ING. JAN PRÁŠEK		AUTORIZACE: KRESLIL: ING. JAN PRÁŠEK		PŘÍKAZNÍK: Ing. Jan PRÁŠEK	
INVESTOR: Město Sušice, Náměstí Svobody č.p. 138/I, 342 01 SUŠICE		PROJEKTOVÁ A INŽENÝRSKÁ ČINNOST		ulice 5.května 670, SUŠICE	
MÍSTO STAVBY: Pozemky st.p.č. 2990-2999 a navazující, v k.ú. Sušice nad Otavou		FORMÁT: 6A4		DATUM: KVĚTEN 2021	
AKCE: SUŠICE II, zateplení panelových domů č.p. 712-713, ul. Villanho a č.p. 714-717, ul. V Rybníčkách, SUŠICE II, zateplení panelových domů č.p. 718-7193, ul. 5. května a č.p. 720-721 ul. U Kapličky		STUPĚŇ PS: DSP		ZAKAZKA ČÍSLO: 01/2021/DSP	
ČÁST: D.0. Dokumentace stávajícího stavu		ARCHIVNÍ ČÍSLO: ZEL_SSTAV		MĚRKA: 1:80	
VÝKRES: S0 05/č.p.720,721: půdorysy 1.PP, 1.NP		Č. VÝKRESU: ..5/1			